



productos
pennsylvania



con todos nuestros selladores, todas las soluciones

CATÁLOGO GENERAL
2012-2013

- 1 pens silicón* 100% grado arquitectónico**
Juntas de vidrio con vidrio arquitectónico
- 2 pens silicón* 100% uso general**
Juntas entre aluminio y vidrio o vidrio y vidrio residencial
- 3 pens* alumipalel**
Sello entre paneles compuestos de aluminio
- 4 pens* construcción II**
Sello de intemperie para cualquier junta de vidrio en fachadas integrales
- 5 pens* policarbonato**
Sello en domos de policarbonato
- 6 silpruf* (SC2000)**
Sellado entre juntas de paneles metálicos, pintados o compuestos de aluminio
- 7 ultraglaze* (SSG400)**
Silicón estructural de alta resistencia para envidriado estructural
- 8 IGS3723**
Silicón de dos componentes para armado de unidades de vidrio doble
- 9 pens* vidrio doble**
Silicón de un componente para armado de vidrio doble empotradas en su perímetro
- 10 acrilastic***
Emboquillado de puertas y ventanas de aluminio
- 11 duretán***
Sello de juntas constructivas con movimiento severo entre materiales prefabricados
- 12 pens Hi Tech***
Sellos con excelentes resultados en múltiples superficies. Interior y exterior
- 13 duretán* sl**
Sello de un componente para juntas de concreto horizontales autonivelante
- 14 cinta VT-9500**
Ideal para sellar y asentar policarbonato sobre su estructura
- 15 cinta ST 200**
Separa el vidrio de la estructura de aluminio en fachadas de envidriado estructural
- 16 ultraspan**
Silicón extruido de sección preformada ideal para resello de fachadas y domos
- 17 cinta panel tape***
Para la colocación de paneles compuestos de aluminio
- 18 vinil***
Fijar Vidrio y sellar vidrios en ventanas residenciales de aluminio
- 19 santoprene***
Fijar y sellar vidrios en sistemas integrales y auxiliar en el armado de perfiles en fachadas planares



**con todos nuestros selladores,
todas las soluciones**



acrilastic®



acrilastic®

Es un sellador acrílico 100%, con excelentes propiedades físicas, mecánicas y de alta duración, en forma de pasta suave y cremosa, de fácil aplicación. El producto después de haber sido aplicado forma rápidamente una superficie libre de pegajosidad, tomando una consistencia sólida y elástica con características parecidas a las del hule vulcanizado.

Usos

- Juntas con movimiento moderado entre aluminio y muro con cualquier acabado.
- Juntas constructivas o accidentales en cantera, concreto, block, etc.
- Juntas entre piezas prefabricadas de concreto o fibrocemento con movimiento moderado.
- Juntas de grietas en losas o azoteas no mayores a 6 mm. (se recomienda impermeabilizar después de hacer la aplicación).
- Ventanería de fierro o metal sobre mastique envejecido.

Ventajas

- Cumple con la norma ASTM-C-920 clase 12.5.
- No necesita mezclarse.
- Variedad de colores.
- No necesita primer.
- Ideal para emboquillar puertas y ventanas.
- Adhiere sobre superficies porosas o lisas.
- Puede aplicarse sobre superficies ligeramente húmedas.
- Curado rápido.
- Pintable
- Flexible

Presentación

- Cartucho con 300 ml.
- Cubeta de 19 lts.

Color

- ☐ Blanco
- ☐ Aluminio
- ☐ Negro
- ☐ Bronce
- ☐ Canela
- ☐ Beige
- ☐ Hueso
- ☐ Champagne



Rendimiento

Un cartucho rinde 7.75 mts. en juntas de 6 mm. x 6 mm., considerando un 7% de desperdicio.

Tiempo de vida

12 meses en bodega fresca y seca, en el envase original.

Para datos más específicos sobre la aplicación de este producto consultar HOJA TÉCNICA
www.pennsylvania.com.mx

Es un sellador acrílico base agua en forma de pasta cremosa, de fácil aplicación. Una vez aplicado forma rápidamente una película libre de pegajosidad, tomando una consistencia firme.

sellacustic®

- Usos**
- Juntas entre materiales lisos con porosos donde se requiera un sellador acústico.
 - Juntas entre canaleta y concreto.
 - Juntas de aluminio con tablayeso.
 - Juntas aluminio con cualquier material prefabricado.
 - Juntas entre materiales como cantera, block, tabique, madera o tablayeso.
 - Juntas o grietas no mayores a 6 mm. de ancho.

- Ventajas**
- No permite el paso del sonido.
 - Se adhiere a superficies ligeramente húmedas.
 - No forma hongos.
 - Se puede pintar.
 - Cumple con la norma ASTM-834.

- Presentación**
- Cartucho con 300 ml.

Blanco ☐ **Color**

Un cartucho rinde 7.75 mts. en juntas de 6 mm. x 6 mm., considerando un 7% de desperdicio. **Rendimiento**

12 meses en bodega fresca y seca, en el envase original. **Tiempo de vida**



pepe sellador® Es un sellador acrílico de base agua en forma de pasta que una vez aplicado y curado adquiere una consistencia firme y elástica.

- Usos**
- Juntas con poco movimiento entre cancelería de aluminio comercial y muro, herrería y muro, juntas y grietas en concreto, tabique, etc.
 - Ventanería de fierro sobre mastique envejecido.
 - Pequeñas grietas o juntas no mayores a 6 mm. de ancho.

- Ventajas**
- Sellador de un componente.
 - Pintable.
 - Se puede aplicar sobre superficies ligeramente húmedas.

- Presentación**
- Cartucho con 300 ml.

Color

- ☐ Blanco
- ☒ Aluminio
- ☐ Negro

Rendimiento Un cartucho rinde 7.75 mts. en junta de 6 x 6 mm., considerando un 7% de desperdicio.

Tiempo de vida 12 meses en bodega fresca y seca, en el envase original.



Para datos más específicos sobre la aplicación de este producto consultar HOJA TÉCNICA www.pennsylvania.com.mx



Para datos más específicos sobre la aplicación de este producto consultar HOJA TÉCNICA www.pennsylvania.com.mx

pens silicón® 100% grado arquitectónico

pepe silicón®

Es un sellador 100% de silicón, altamente resistente y con excelentes propiedades físicas, de un solo componente que cura rápidamente al contacto con la humedad del medio ambiente.

pens silicón®
100% grado arquitectónico

- Usos**
- Juntas de intemperie en vidrios de ventanas.
 - Juntas de vidrio en fachadas integrales.
 - Juntas o uniones donde se requiera que permanezcan elásticas, herméticas, impermeables y durables entre materiales lisos.
 - Juntas entre aluminio y vidrio, acero inoxidable, cerámica, lámina porcelanizada o azulejos.
 - Juntas en invernaderos, equipos electrónicos, vitrinas, algunos plásticos.
 - Juntas en domos o cubiertas de vidrio.
 - Juntas a hueso en vidrio no laminados y para todo tipo de sellos de intemperie.

- Ventajas**
- Ideal como sello de intemperie en fachadas integrales.
 - Excelente como sellador de intemperie en instalaciones de visión total (con costillas).
 - Cuenta con excelentes propiedades físicas para ser aplicado en todo tipo de cubiertas de vidrio.
 - Brinda muy buenos resultados para ser aplicado en resellos de fachadas.
 - Cumple con la norma ASTM C-920.

- Cartucho de 280 ml. **Presentación**

- Color**
- Transparente ☐
 - Negro ☐
 - Bronce ☐
 - Aluminio ☐
 - Blanco ☐



Un cartucho rinde 7.2 mts. en juntas de 6 X 6 mm., considerando un 7% de desperdicio. **Rendimiento**

12 meses en bodega fresca y seca, en el envase original. **Tiempo de vida**

Para datos más específicos sobre la aplicación de este producto consultar HOJA TÉCNICA
www.pennsylvania.com.mx



pepe silicón® Es un sellador de silicón de uso general de un componente que cura rápidamente al contacto con la humedad del medio ambiente, produciendo un hule de silicón durable y económico.

- Usos**
- Juntas que necesiten ser herméticas, impermeables y durables entre materiales lisos.
 - Juntas entre aluminio, vidrio, etc.
 - Juntas de vitrinas y peceras caseras.
 - Reparación de pequeñas fugas de agua (se recomienda mantener cerrada la llave hasta que vulcanice por completo).
 - Juntas de vidrio.

- Ventajas**
- Rápida formación de película.
 - Excelentes propiedades físicas.

- Presentación** • Cartucho de 280 ml.

- Color**
- ☐ Transparente
 - ☒ Negro
 - ☐ Blanco

Rendimiento Un cartucho rinde 7.2 mts. en juntas de 6 X 6 mm., considerando un 7% de desperdicio.

Tiempo de vida 12 meses en bodega fresca y seca, en el envase original.



Para datos más específicos sobre la aplicación de este producto consultar HOJA TÉCNICA
www.pennsylvania.com.mx

pens silicón® baños y cocinas

pens silicón® 100% uso general

Es un sellador 100% silicón con fungicida integrado de un componente que vulcaniza al contacto con la humedad del medio ambiente produciendo un hule de silicón durable, flexible y resistente.

pens silicón® baños y cocinas

- Usos**
- Juntas en lugares con incidencia constante de humedad.
 - Juntas entre materiales lisos como aluminio y azulejo.
 - Canceles de baño, W.C., tarjas, cocinas, tinas, lavabos, etc.
 - Ventanería en zonas costeras.

- Ventajas**
- No permite la formación de hongos.
 - Contiene fungicida.
 - Excelente velocidad de curado.
 - Resiste la incidencia a la humedad.

- Presentación**
- Cartucho con 280 ml.

- Color**
- Transparente ☐
 - Blanco ☐

Rendimiento

Un cartucho rinde para 7.2 mts., en un cordón de 6 x 6 mm., con un 7% de desperdicio.

Tiempo de vida

12 meses en bodega fresca y seca, en el envase original.



pens silicón® 100% uso general

Es un sellador de silicón para juntas lisas, de un componente que cura rápidamente al contacto con la humedad del medio ambiente, produciendo un hule de silicón durable y de excelentes propiedades físicas.

- Usos**
- Juntas de vidrios de ventanas residenciales.
 - Juntas o uniones que necesiten permanecer elásticas, herméticas, impermeables y durables entre materiales lisos.
 - Juntas entre aluminio, vidrio, cerámica porcelanizada, cobre, azulejos, etc.
 - Juntas de vitrinas, peceras caseras y algunos plásticos.
 - Reparación de pequeñas fugas de gas y agua (se recomienda mantener cerrada la llave hasta que vulcanice por completo el sellador).
 - Pequeños sellos en toldos, etc.

- Ventajas**
- Tiene las mejores características de tiempo de curado y consistencia existentes en el mercado. Desarrollado para la industria del vidrio y aluminio a nivel residencial. Su presentación en tubo depresible es ideal para uso manual y casero.

- Presentación**
- Cartucho con 280 ml.
 - Tubo depresible con 75 y 20 gr. (sólo transparente).

- Color**
- ☐ Transparente
 - ☒ Negro
 - ☐ Blanco
 - ☐ Beige
 - ☐ Hueso
 - ☐ Champagne

Rendimiento

Un cartucho rinde 7.2 mts. en juntas de 6 x 6 mm., considerando un 7% de desperdicio.

Tiempo de vida

12 meses en bodega fresca y seca, en el envase original.



Para datos más específicos sobre la aplicación de este producto consultar HOJA TÉCNICA www.pennsylvania.com.mx

Para datos más específicos sobre la aplicación de este producto consultar HOJA TÉCNICA www.pennsylvania.com.mx

pens® RTV 200 grado alimenticio

pens® RTV 100 HI-TEMP

Es un sellador de silicón de módulo bajo, de un componente y de curado acético, diseñado para ser utilizado en aplicaciones donde existen procesos de alimentos o almacenamiento de los mismos. Una vez que el producto cura, toma propiedades de hule flexible y duradero.

pens® RTV 200 grado alimenticio

- Juntas de superficies lisas.
- Juntas en la industria alimenticia o aplicaciones con requerimientos de FDA y NSF.

Usos

- Cumple con aprobación FDA CFR 21 .177.2600.
- Curado rápido.

Ventajas

- Cartucho con 300 ml.

Presentación

- Transparente ☐
- Negro ☐
- Blanco ☐

Color

Un cartucho rinde para 7.75 mts., en un cordón de 6 x 6 mm, considerando un 7% de desperdicio.

Rendimiento

12 meses en bodega fresca y seca, en el envase original.

Tiempo de vida



Para datos más específicos sobre la aplicación de este producto consultar HOJA TÉCNICA www.pennsylvania.com.mx



pens® RTV 100 HI-TEMP

Es un sellador de silicón de curado acético resistente a altas temperaturas, de un componente que cura al contacto con la humedad del aire produciendo un hule de silicón durable y resistente con un amplio rango de aplicaciones en la industria en general y en el área automotriz.

Usos

- Juntas elásticas o uniones que requieran ser impermeables y durables entre materiales lisos.
- Juntas en tapa de cadena de distribución, cubiertas de filtro de aceite.
- Juntas en tapas de punterías, bomba de agua y aceite.
- Instalación de calefacción, aire acondicionado y entradas de cable en conductores.
- Fijación de emblemas, molduras, calaveras, accesorios metálicos, etc.

Ventajas

- Resiste altas temperaturas, 200°C en períodos continuos y hasta 260°C en períodos cortos (rojo).
- Muy durable y resistente a condiciones extremas.
- Excelente adhesión a metales y para reparaciones de maquinaria industrial.
- Rápida formación de película.

Presentación

- Cartucho con 280 ml.
- Tubo depresible con 75 gr.

Color

- Rojo ☐
- Negro ☐

Rendimiento

Un cartucho rinde para 7.23 mts., en un cordón de 6 x 6 mm, considerando un 7% de desperdicio.

Tiempo de vida

12 meses en bodega fresca y seca, en el envase original.



Para datos más específicos sobre la aplicación de este producto consultar HOJA TÉCNICA www.pennsylvania.com.mx

ferresilicón®

silpruf®

Es un sellador de silicón que cura al contacto con la humedad del medio ambiente, produciendo un hule de silicón durable y resistente.

ferresilicón®

- Juntas de vidrios en ventanas.
- Juntas o uniones que necesiten ser impermeables y durables entre materiales lisos.
- Juntas entre aluminio, vidrio, cerámica porcelanizada, etc.
- Juntas de vitrinas, peceras caseras y algunos plásticos.

Usos

- Excelente adhesión a vidrio y aluminio.
- No requiere mezclarse.
- Curado rápido.
- Fácil aplicación.

Ventajas

- Cartucho de 280 ml.

Presentación

Transparente ☐

Color

Negro ☐

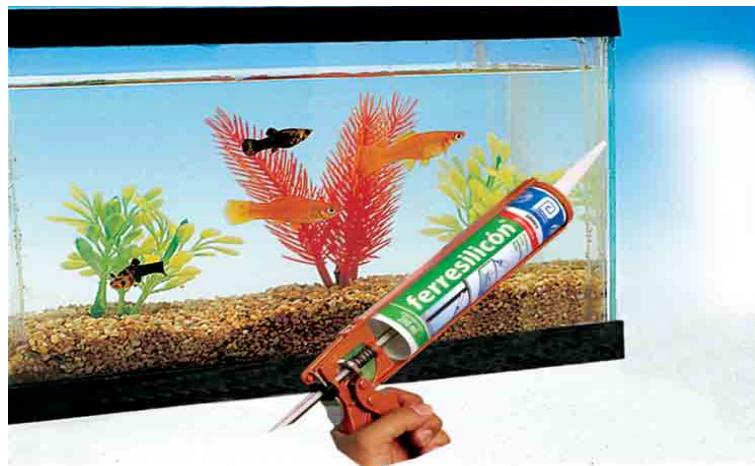
Blanco ☐

Un cartucho rinde 7.2 mts. en juntas de 6 X 6 mm., considerando un 7% de desperdicio.

Rendimiento

12 meses en bodega fresca y seca, en el envase original.

Tiempo de vida



Para datos más específicos sobre la aplicación de este producto consultar HOJA TÉCNICA www.pennsylvania.com.mx



silpruf®

Es un silicón de doble propósito, un candidato excelente para usarse en aplicaciones de sellado climático y adicionalmente funciona para acristalamiento estructural. Es un silicón monocomponente de módulo medio y curado neutro, útil para una amplia variedad de materiales en aplicaciones nuevas o de reparación. Es una pasta que al curarse, produce un sellador de juntas de caucho de silicona duradero y formado in situ.

Usos

- Material impermeabilizante para sellar entre materiales parecidos o diferentes, en aplicaciones nuevas (o reparaciones) de acristalamiento y sellados.
- Impermeabilizante en los perímetros de ventanas y aberturas perforadas.
- Adhesivo de acristalamiento estructural (se requiere la revisión del proyecto).
- Sellador y adhesivo probado con éxito en diseños de acristalamiento protector y puede considerarse para uso en tales aplicaciones.
- Adhesivo en la aplicación de elementos rigidizadores de paneles.

Ventajas

- Durabilidad del silicón - Excelente resistencia a largo plazo ante el deterioro natural provocado por radiación ultravioleta, temperaturas altas y bajas, lluvia y nieve, con cambios mínimos en la elasticidad.
- Adhesión - Adhesión sin primer a muchos sustratos y acabados. Se puede considerar su uso con varios materiales de construcción, incluyendo: vidrio, policarbonato, vinilo, diversos tipos de plásticos, madera tratada y sin tratar, fluoropolímero y pinturas en polvo, aluminio recubierto y anodizado, EIFS, ladrillo, terracota, materiales de cerámica y porcelana, concreto y piedras naturales. Algunos acabados o sustratos podrían necesitar una base.
- ±50% de capacidad de movimiento - Soporta un 50% de movimiento en extensión y compresión, y tiene una excelente recuperación después de su elongación.
- Tiempo extendido de manipulación - Diseñado para permitir que el usuario tenga suficiente tiempo para colocar y espátular el producto.
- Bajoescurrimiento - Útil para la aplicación en superficies horizontales, verticales o elevadas.

Presentación

- Cartucho de 299 ml.

Colores

*Condicionado a cantidades mínimas

Negro ☐

Gris aluminio ☐

Gris claro ☐

Bronce ☐

Es un adhesivo elastomérico de silicón, monocomponente, de gran dureza y curado neutro diseñado y probado para aplicaciones de muros cortina acristalados estructuralmente. Es una pasta que al curarse forma caucho de silicón flexible y durable mediante la exposición a la humedad atmosférica.

ultraglaze®

- Es una excelente opción para uso en aplicaciones de acristalamiento estructural tales como el acristalamiento en fábrica de sistemas de muros cortina tipo "frame" (unitized) o sistemas de muros cortina construidos en la obra (stick).
- Como sello climático, cuando el movimiento previsto para la junta no excede su capacidad de movimiento (±25%).
- Como una opción indicada para uso en aplicaciones de acristalamiento de protección.

Usos

- Durabilidad - Excelente resistencia a largo plazo contra la radiación ultravioleta, las temperaturas altas y bajas, la lluvia, la nieve y el envejecimiento natural, con cambios mínimos en elasticidad.
- Consistencia estable (estado no curado) - Se suministra como una pasta liviana cuya consistencia permanece relativamente sin cambios en un amplio rango de temperaturas. El material se extrude fácilmente del cartucho o recipiente y permanece manipulable bajo prácticamente cualquier temperatura sin requerir calentamiento (otros tipos de selladores pueden endurecerse al exponerse a condiciones más frías y requieren calentamiento para poder dispensar el material y manipularlo).
- Adhesión sin necesidad de primer - Se adhiere a la mayoría de sustratos y acabados convencionales, entre ellos: vidrio, revestimientos de vidrio, frits cerámicos, fluoropolímeros y pinturas en polvo, aluminio recubierto y anodizado. Algunos acabados pueden requerir de un primer.

Ventajas

- Cartucho de 299 ml.

Presentación

Negro ☐

Color

*Especiales bajo pedido

- Kit 200 lts.



ultraglaze®

ferresilicón®

ultraglaze®

silpruf®

silicones neutros

silicones acéticos

pens® alumipanel

pens® construcción II

Es un silicón de un componente de curado neutro alcoxi, especialmente diseñado para realizar sellos y resellos de paneles compuestos de aluminio o porcelanizados. Cuenta con una excelente resistencia a los rayos ultravioleta, lluvia ácida y humedad salina conservando sus propiedades físicas y mecánicas por un largo periodo de tiempo.

**pens®
alumipanel**

- Juntas de panel compuesto de aluminio.
- Juntas dinámicas en perfiles de aluminio.
- Juntas en fachadas con porcelanizados y paneles metálicos pintados. Como sello perimetral en ventanas de aluminio.

Usos

- Se adhiere a la mayoría de las pinturas.
- Bajo olor.
- Muy buena capacidad de movimiento.
- Compatible con pinturas kynar®.

Ventajas

- Cartucho de 300 ml.

Presentación

Aluminio ☐

Negro ☐

*Especiales bajo pedido

Blanco ☐

Color

Un cartucho rinde 7.75 mts. en juntas de 6 x 6 mm., considerando un 7% de desperdicio.

Rendimiento

12 meses en bodega fresca y seca, en el envase original.

Tiempo de vida



Para datos más específicos sobre la aplicación de este producto consultar HOJA TÉCNICA www.pennsylvania.com.mx



**pens®
construcción II**

Es un sellador de silicón RTV de curado neutro alcoxi, diseñado como sellador de intemperie para envidriados en general, con una excelente resistencia a la intemperie, lo que le permite la retención a largo plazo de sus propiedades elastoméricas y de adhesión.

Usos

- Juntas de intemperie en emboquillado en la obra.
- Juntas a hueso de vidrio de intemperie.
- Juntas de intemperie en fachadas estructurales, integrales, de vidrio suspendidas y planares (de araña).
- Juntas en especialidades de vidrio.

Ventajas

- Se adhiere a la mayoría de los materiales de construcción.
- Bajo olor.
- Gran capacidad de movimiento.
- No libera ácido acético.
- Compatible con vidrios laminados o inastillables.
- No mancha el plateado de espejos.
- Excelente adhesión a aluminio pintado y anodizado.

Presentación | Cartucho de 300 ml.

Color

☐ Negro

☐ Aluminio

☐ Transparente

*Especiales bajo pedido

☐ Blanco

Rendimiento

Un cartucho rinde 7.75 mts. en juntas de 6 x 6 mm., considerando un 7% de desperdicio.

Tiempo de vida

12 meses en bodega fresca y seca, en el envase original.



Para datos más específicos sobre la aplicación de este producto consultar HOJA TÉCNICA www.pennsylvania.com.mx

pens® pvc

pens® policarbonato

Es un sellador de silicón de curado neutro, rápido y elástico. Con excelente resistencia a la intemperie; diseñado para realizar sellos perimetrales entre ventanas de PVC con muros de diferentes materiales.

pens® pvc

- Usos**
- Juntas entre perfiles de ventanearía de PVC.
 - Juntas de ventanas de PVC contra mampostería.
 - Juntas de PVC contra vidrio.
 - Como sellador de montaje en la fabricación de ventanas de PVC.
 - Para evitar fugas en materiales fabricados de PVC, como tubería, etc.

- Ventajas**
- Buena capacidad de movimiento.
 - Larga vida de servicio.
 - Se adhiere a la mayoría de los sustratos sin necesidad de primer.

- Presentación**
- Cartucho de 300 ml.

- Color**
- Transparente ☐
- Blanco ☐
- *Especiales bajo pedido
- Hueso ☐

Un cartucho rinde 7.75 mts. en juntas de 6 x 6 mm., considerando un 7% de desperdicio.

Rendimiento

12 meses en bodega fresca y seca, en el envase original.

Tiempo de vida



pens® policarbonato

Es un sellador de silicón de curado neutro alcoxi. Diseñado para realizar sellos con policarbonato y plásticos en general, con una excelente resistencia a la intemperie.

- Usos**
- Juntas en cubiertas de policarbonato.
 - Juntas entre policarbonato y concreto.
 - Juntas de acrílicos y plásticos en general.
 - Juntas entre policarbonato y vidrio
 - Juntas entre policarbonato y aluminio anodizado o pintado.

- Ventajas**
- Buena capacidad de movimiento.
 - Larga vida de servicio.
 - Se adhiere a la mayoría de los sustratos sin necesidad de primer.
 - Compatible con la gran mayoría de marcas de policarbonato.
 - Ideal para la colocación de policarbonato plano o curvo.

- Presentación**
- Cartucho de 300 ml.

- Color**
- ☐ Transparente
- ☐ Blanco
- *Especiales bajo pedido
- ☒ Negro

Rendimiento

Un cartucho rinde 7.75 mts. en juntas de 6 x 6 mm. considerando un 7% de desperdicio.

Tiempo de vida

12 meses en bodega fresca y seca, en el envase original.



Para datos más específicos sobre la aplicación de este producto consultar HOJA TÉCNICA www.pennsylvania.com.mx

Para datos más específicos sobre la aplicación de este producto consultar HOJA TÉCNICA www.pennsylvania.com.mx

pens® vidrio doble

pens® HI-TECH

Es un sellador de silicón de curado neutro, rápido y elástico. Diseñado para realizar el sello secundario de las unidades de vidrio doble.

pens® vidrio doble

- Unidades de vidrio doble con separador de aluminio o que contengan un sellador primario.
 - Juntas de metales a vidrio.
- Juntas de vidrio que estén expuestas a la intemperie.
 - Juntas de metales o aluminios pintados.
- Vidrios dobles empotrados en todo su perímetro.

Usos

- Buena capacidad de movimiento.
 - Cura rápido.
- Larga vida de servicio.

Ventajas

- Se adhiere a la mayoría de los substratos sin necesidad de primer.
- Compatible con la gran mayoría de vidrios utilizados para el armado de unidades dobles.

• Cartucho de 300 ml. **Presentación**

Negro  **Color**

Un cartucho rinde 7.75 mts. en juntas de 6 x 6 mm., considerando un 7% de desperdicio. **Rendimiento**

12 meses en bodega fresca y seca, en el envase original. **Tiempo de vida**



Para datos más específicos sobre la aplicación de este producto consultar HOJA TÉCNICA www.pennsylvania.com.mx



pens® HI-TECH

Es un sellador pintable de módulo alto con excelentes propiedades físico-mecánicas, hecho a base de un polímero híbrido, lo que le permite contar con una retención a largo plazo de sus propiedades elasto-adhesivas.

Usos

- Juntas perimetrales en interior y exterior.
- Juntas dinámicas entre materiales como madera, metales, granito, paneles de fibrocemento, aluminio y cantera.
- Juntas constructivas de elementos prefabricados.
- Juntas en aluminio y muro.
- Juntas entre prefabricados.
- Juntas entre superficies húmedas o mojadas.
- Juntas de fibrocemento.

Ventajas

- Se puede pintar.
- Bajo olor.
- Excelente capacidad de movimiento.
- No libera ácido acético.
- Se puede aplicar en superficies húmedas.
- Cura rápida.
- No es corrosivo.

Presentación • Cartucho de 300 ml.

Color  Blanco

Rendimiento • Un cartucho rinde 7.75 mts. en juntas de 6 x 6 mm, considerando un 7% de desperdicio.

Tiempo de vida • 12 meses en bodega fresca y seca, en el envase original.



Para datos más específicos sobre la aplicación de este producto consultar HOJA TÉCNICA www.pennsylvania.com.mx

pens® sellador MADERA

pens® HI-BOND

Está elaborado con un polímero de innovación tecnológica de primera generación, el cual está desarrollado para hacer sellos durables herméticos e impermeables entre cualquier superficie o material que se encuentre en contacto o haga unión con madera.

pens® MADERA

- Usos**
- Juntas entre madera y vidrio.
 - Juntas constructivas o accidentales en concreto con madera.
 - Juntas entre fibrocemento y madera.
 - Juntas entre chambranas de madera y muro.
 - Juntas entre uniones de madera (cabañas).
 - Juntas entre zoclos de madera y muro.
 - Juntas entre piso laminado y muro.

- Ventajas**
- Elasticidad permanente.
 - Excelentes propiedades físicas.
 - Muy buena capacidad de movimiento.
 - Sellado hermético.
 - No necesita primer.
 - Un componente.
 - Fácil de usar y limpiar.
 - Se limpia con agua.
 - Se adhiere a superficies porosas con lisas.
 - Tiene gran capacidad de movimiento.
 - No contamina y no forma hongos.
 - Puede ser pintado con pintura de aceite o agua.
 - Bajo olor.
 - Para interiores y exteriores.

- Presentación**
- Cartucho de 300 ml.

Café  **Color**

Rendimiento | Un cartucho rinde 7.75 mts. en juntas de 6 x 6 m., considerando un 7% de desperdicio.

Tiempo de vida | 12 meses en bodega fresca y seca, en el envase original.



pens® HI-BOND

Es un adhesivo de un componente de alta resistencia y cura rápida, basado en un polímero híbrido de módulo alto con excepcionales propiedades mecánicas y adhesivas las cuales retienen sus propiedades a largo plazo.

Usos

- Páneles de materiales prefabricados.
- Zoclos de madera, lozeta, etc.
- Diferentes materiales de construcción o decoración.
- Porcelanatos en muro.

Ventajas

- Pegado rápido.
- Bajo olor.
- Excelente capacidad de carga.
- No libera ningún tipo de ácido.
- Se puede aplicar en superficies húmedas.
- No es corrosivo.

Presentación | • Cartucho de 290 ml.

Color | ☐ Blanco

Rendimiento | Un cartucho rinde 7.75 mts. en juntas de 6 x 6 mm., considerando un 7% de desperdicio.

Tiempo de vida | 12 meses en bodega fresca y seca, en el envase original.



duretán®

duretán® sr (curado rápido)

Es un sellador de poliuretano de excelente calidad diseñado para sellar juntas constructivas con movimiento severo, emboquillados, sellos perimetrales y sellos de láminas en techumbres.

- Juntas o uniones que necesiten ser, impermeables, herméticas y durables entre materiales porosos y lisos.
- Juntas constructivas con movimiento severo.
- Juntas de mampostería y paneles prefabricados en general.
 - Juntas entre aluminio y muro.
 - Juntas de muros de contención de concreto.
- Juntas de láminas de aluminio, láminas galvanizadas, etc.
- Cumple y excede los requerimientos de la norma ASTM C-920, clase 25, tipo NS.
 - No mancha la piedra natural.
 - Fácil de usar.
- Excelente adhesión a diferentes substratos sin necesidad de usar primer.
 - Resistente al envejecimiento y al intemperismo.
 - Resistente a la humedad salina.
- No escurre en juntas verticales o sobre cabeza (ancho máximo de junta 20 mm).
 - Resiste el ataque de microorganismos.

- Cartucho con 300 ml.
- Salchicha 600 ml.
- Cubeta con 19 lts.

- Blanco ☐
- Gris ☐
- Negro ☐
- Arena ☐
- Paja ☐

*Especiales bajo pedido

- Teja Clásico ☐

Un cartucho rinde 7.75 mts., en juntas de 6 x 6 mm., considerando un 7% de desperdicio.

12 meses en bodega fresca y seca, en el envase original.

duretán®

Usos

Ventajas

Presentación

Color

Rendimiento

Tiempo de vida



duretán®sr Es un sellador adhesivo de poliuretano de un componente, de alta resistencia, excelente adhesión y curado rápido.

Usos

- Juntas en láminas de metal, aluminio, etc.
- Juntas en ductos de aire acondicionado o calefacción.
- Juntas en carrocerías de autobuses y trailers.
- Juntas en la industria automotriz y carrocería.
- Sello secundario de vidrio doble que utilice separador de espuma.

Ventajas

- Fácil aplicación.
- Listo para usarse (un componente).
- Olor ligero.
- No escurre.
- Buena resistencia al intemperismo.
- Excelente adhesión a la mayoría de los substratos, sin necesidad de usar primer.
- Pintable.
- Rápida formación de película.

Presentación

- Salchicha con 600 ml.

Color

- Blanco ☐
- Gris ☐
- Negro ☐

Una salchicha rinde 16.10 mts., y un cartucho 8 mts., en juntas de 6 x 6 mm., considerando un 7% de desperdicio.

12 meses en bodega fresca y seca, en el envase original.



duretán® sl (self-leveling)

pens® foam

Es un sellador de poliuretano, de un componente autonivelante (que se nivela por sí solo en juntas horizontales) que cura al contacto con la humedad del medio ambiente, formando un sello resistente, elástico y de fácil aplicación.

duretán®sl

- Usos**
- Sellar juntas de expansión horizontales sobre superficies de concreto.
 - Sellar juntas o grietas en losas de concreto.
 - Sellar pisos, carreteras, banquetas, losas, etc.
 - Sellar fisuras.

- Ventajas**
- Cumple con la norma ASTM-C-920 clase 25, tipo S.
 - Autonivelante.
 - Fácil aplicación.
 - No requiere mezclarse, un componente.
 - Excelente adhesión.
 - Elasticidad permanente.
 - Excelente resistencia al intemperismo.
 - Para sellos de juntas de piso con anchos desde 3mm, hasta 25mm.

- Presentación**
- Cubeta de 19 L.
 - Tambor de 200 L.

Gris

Color

1 litro rinde 26.38 mts. lineales en una junta de 6 x 6 mm., considerando un desperdicio de 5%.

Rendimiento

12 meses en bodega fresca y seca, en el envase original.

Tiempo de vida



Para datos más específicos sobre la aplicación de este producto consultar HOJA TÉCNICA www.pennsylvania.com.mx

Es una espuma expandible de poliuretano de usos múltiples diseñada para rellenar, aislar y sellar. Cura con la humedad del ambiente, convirtiéndose en una espuma semirígida de celda cerrada.

pens®foam

- Usos**
- Juntas en los marcos de puertas, por debajo de las placas de bases.
 - Penetraciones en ductos, juntas T, etc.
 - Especialmente diseñada para rellenar grietas, rendijas y pequeñas cavidades en superficies planas o irregulares.

- Ventajas**
- Fácil de usar.
 - No daña la capa de ozono.
 - Un solo componente.
 - Se puede cortar y lijar una vez curado.
 - Se requiere pintar una vez curado.
 - Cuenta con la aprobación UL.

- Presentación**
- Envase con 340 g.

Color



Amarillo

12 meses en bodega fresca y seca, en el envase original.

Tiempo de vida



Para datos más específicos sobre la aplicación de este producto consultar HOJA TÉCNICA www.pennsylvania.com.mx

vinilos

santoprene

Es un empaque de cloruro de polivinilo (PVC) que se utiliza para fijar vidrio en ventanería de aluminio comercial, residencial y arquitectónico, así como para evitar el paso del agua, polvo y aire.

vinilos

Usos

- En la industria de aluminio y vidrio residencial instalando cristales en diferentes diseños de perfiles de aluminio como: línea bolsa, puertas y ventanas corredizas, instalación de telas de mosquitero, etc.
- En la fabricación de ventanería prefabricada donde es importante contar con calidad y seguridad.
 - Como sustituto de felpa en la línea de ventanería corrediza ya que mantiene sus propiedades físicas por un tiempo mucho mayor, evitando entradas de agua, polvo y aire en los traslapes de los perfiles de aluminio y pvc.
- En la instalación de pequeñas fachadas integrales, donde el vidrio está empotrado en todo su perímetro en perfiles de aluminio.

Ventajas

- Excelente memoria.
- Notable resistencia al intemperismo y humedad.
 - Fácil instalación.
- Máxima durabilidad.
 - Ligero y elástico.
 - Económico.
 - No se cuartea.

Presentación

- Rollos de 10 kg.
- Rollos de 5 kg. para complemento de mosquitero y algunos hongos.
- Contamos con más de 600 tipos de perfiles y 1500 medidas diferentes.



- Color
- Cristal ☐
 - Negro ☒
 - Blanco ☐
 - Gris ☐
 - Humo ☐
 - Café ☐

***Especiales bajo pedido**
(se requiere un mínimo de 60 kilogramos).

El rendimiento del empaque dependerá directamente del diseño del mismo, ya que mientras más pequeño es el diseño se obtendrán más metros por kilogramo.

Rendimiento

12 meses en bodega fresca y seca, en el envase original. **Tiempo de vida**

Para datos más específicos sobre la aplicación de este producto consultar HOJA TÉCNICA www.pennsylvania.com.mx

santoprene

El caucho termoplástico Santoprene es un material completamente vulcanizado que permite una gran resistencia a las temperaturas y la baja deformación residual por compresión.

Usos

- Envidriados, ya sean convencionales o estructurales.
- Instalar policarbonato, el Santoprene es compatible con el policarbonato y no contiene elementos que migren a la superficie causando daños.
- Para fijar vidrio en el aluminio en líneas residenciales o arquitectónicas.

Ventajas

- Conserva sus propiedades a largo plazo.
- No fragiliza, no mancha, debido a su gran capacidad de memoria, resiste cambios de temperatura, regresando a su estado original y trabajando adecuadamente bajo presión.
- Excelente resistencia al ozono y rayos ultravioleta.
- Excelente resistencia química a la mayoría de los líquidos para la limpieza de ventanería.
- Alta calidad mundialmente estandarizada.
- No se cuelga.

Presentación

En rollos de 7 kg.
Contamos con más de 500 tipos de perfiles y 600 medidas diferentes.

Color

- ☒ Negro
- *Especiales bajo pedido (se requiere un mínimo de 6 rollos de 7 kg).**
- ☐ Blanco

Rendimiento

El Santoprene es un material muy ligero, cuenta con una gravedad específica de 0.98, lo que proporciona bajo las mismas dimensiones un mayor rendimiento en metros por kilogramo, contra los empaques tradicionales de PVC.

Tiempo de vida

12 meses en bodega fresca y seca, en el envase original.



Para datos más específicos sobre la aplicación de este producto consultar HOJA TÉCNICA www.pennsylvania.com.mx

Contamos con más de **600 diseños** de empaques,
1, 600 medidas diferentes y **5 colores**.

La excelente calidad de nuestros empaques extruídos nos ha permitido mantener una trayectoria creciente desde 1980. Su composición 100% de PVC les permite aumentar su duración una vez instalados y los hace más ligeros, elásticos y resistentes.

cuñas | Empaque instalado por el exterior con el cual se consigue evitar las entradas de agua cuando es seleccionado adecuadamente dependiendo del diseño del perfil de aluminio y espesor de vidrio.



redondos | Este diseño de empaque se utiliza en su mayoría para la instalación de telas de mosquitero, existiendo diversos diseños y medidas que se adaptan a cualquier fabricante de perfiles de aluminio.



respaldos | Este empaque se utiliza para proporcionar al vidrio un apoyo uniforme y constante, permitiendo la separación entre el aluminio y el vidrio. Regularmente se desliza en el perfil de aluminio y se instala por el interior (excepto el 143).



repisones | Algunos de estos empaques son ideales para sustituir la felpa y evitar entradas de agua; también son utilizados en zoclos, celosías, ventilas, fachadas integrales y para asentar vidrios en cubiertas.



hongos | Empaques comúnmente utilizados en ventanas de proyección, donde se tiene que garantizar el sello hermético entre los perfiles de aluminio; también se utilizan en puertas batientes y en general en toda la línea bolsa.



cañuelas | Son los empaques ideales para la fabricación de ventanería prefabricada así como para toda la línea de ventanas y puertas corredizas, ya que nos permiten mantener al vidrio y/o acrílico aislado completamente del aluminio.



Consulte nuestras sugerencias de envidriado por marca de aluminio y espesor de vidrio en las Guías de "Recomendaciones para envidriar".

cinta pens multiusos

Es una cinta selladora de espuma de cloruro de polivinilo (PVC), de celda cerrada con adhesivo sensitivo a la presión en uno de sus lados. Espuma para múltiples usos, ideal para sellar contra luz, aire y humedad.



Usos

- Sellado de vidrios, ventanas y puertas, para evitar el paso de agua, aire, etc.
- Para evitar vibraciones entre puertas, ventanas, etc.
- Cinta multiusos para el hogar, oficina, etc.
- Ideal para la industria del aire acondicionado.
- Sellos en aparatos.
- Sellos en equipos electrónicos.
- Los paneles de pared.
- Sellado en puertas de acceso.
- Sellos en juntas de umbral.

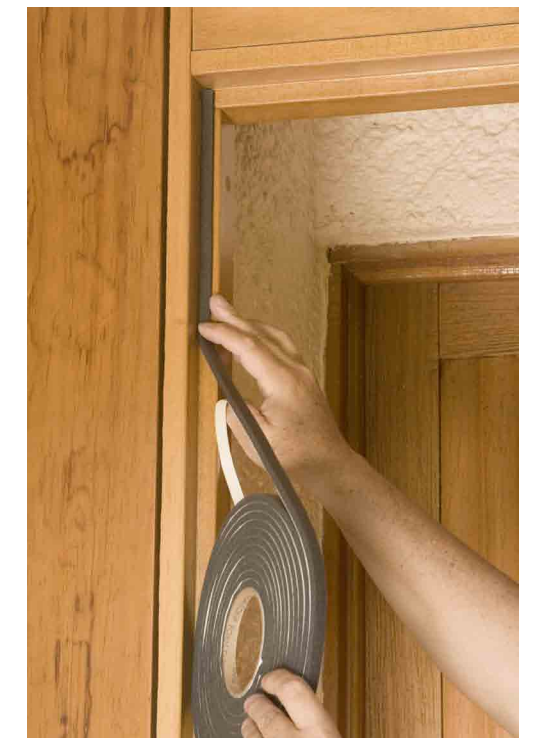
Ventajas

- Densidad media multipropósito.
- Espuma de celda que ofrece una solución económica.
- Como alternativa a masillas y otros selladores.
- Resistente a la intemperie, los hongos y oxidación.
- Flexibilidad a bajas temperaturas.
- Estabilidad dimensional.
- Adaptable y dimensionalmente estable.
- Excelente adaptación a las formas curvas e irregulares.
- No se escurre y no exuda bajo compresión.
- Excelente resistencia a la oxidación.
- Una espuma para múltiples usos con excelentes propiedades de sellado.
- Adhesivo sensible a la presión.
- Se puede utilizar en exterior e interior.

Presentación | Rollo de 7.60 mts.

Color | ■ Negro

Tiempo de vida | 12 meses en bodega fresca y seca, en el envase original. Almacenar a 21°C, (70°F) 50% RH (Humedad Relativa).



Para datos más específicos sobre la aplicación de este producto consultar HOJA TÉCNICA
www.pennsylvania.com.mx

cinta 100% tapagoteras®

cinta panel tape® (cinta de alto rendimiento)

Cinta selladora compuesta de un adhesivo de butilo y un complejo de aluminio reforzado con una película de poliéster.

cinta 100% tapagoteras®

- Ideal para juntas o uniones en techos, tabiques recubiertos, marcos de puertas y ventanas, láminas metálicas y acrílicas, canalones o canoas, y en general para prácticamente todos los materiales que se utilizan en la industria de la construcción.
 - Como sello en conductos de aire acondicionado ya que ayuda al aislamiento térmico.
- Protección del aislamiento térmico en torno a las tuberías aisladas.
 - Barrera de vapor.

Usos

- Auto adhesivo permanente.
- Aplicación en frío ya que no requiere calentamiento.
 - Conserva sus cualidades hasta 80°C.
 - No tiene migración de aceites.
 - Excelente resistencia al desgarre.
 - Se pueden pintar o recubrir las bandas.
- Compatibilidad con selladores acrílicos, poliuretano o silicón.
 - No escurre en aplicaciones verticales.

Ventajas

Rollos con 5 cm de ancho x 10 metros de largo.
Rollos con 10 cm de ancho x 10 metros de largo.

Presentación

Aluminio ■ Color

12 meses en bodega fresca y seca, en el envase original. | **Tiempo de vida**



cinta panel tape®

Es una cinta de acrílica de alto rendimiento con una gran fuerza adhesiva y excelente capacidad de movimiento dinámico manteniendo en todo momento el contacto con su apoyo. La cinta Panel Tape es una excelente opción para los sistemas y aplicaciones en las que se espera carga del viento así como expansión y contracción térmica.

Usos

- Adhesivo acrílico que proporciona un fuerte agarre a metales y acabados pintados.
- En la instalación de paneles compuestos de aluminio sobre estructuras de aluminio, en interiores y exteriores.

Ventajas

- La distribución de la tensión reduce los puntos de presión, minimizando así la deflexión.
- Recubrimiento o Liner de polietileno de alta densidad de fácil manejo.
- El acrílico es ajustable y tiene una resistencia excelente a la intemperie, rayos UV, oxidación, hongos y ozono.
- Evita la corrosión de diferentes metales.
- Fácil y rápida aplicación. Se reduce o elimina el uso de sujetadores mecánicos como tornillos, pernos y remaches, adhesivos líquidos y soldaduras.
- La eliminación de elementos de fijación mecánica ahorra tiempo, aumenta la productividad, reduce costos y mejora el rendimiento general y la apariencia del producto.
- Compatibilidad total con la mayoría de los silicones probados.
- Ayuda a mitigar los esfuerzos causados por la expansión y contracción térmica entre las partes unidas, lo cual ayuda a mantener la unión durante los cambios de temperatura.
- Las propiedades de la espuma amortiguan las vibraciones y distribuyen los esfuerzos a lo largo de toda la línea de unión.

Presentación

Rollo de 16.45 mts.
Espesor y anchos disponibles
090" (2.3mm) para un rendimiento óptimo.
Anchos: 1/2" a 17"
(12,7 mm a 432 mm).

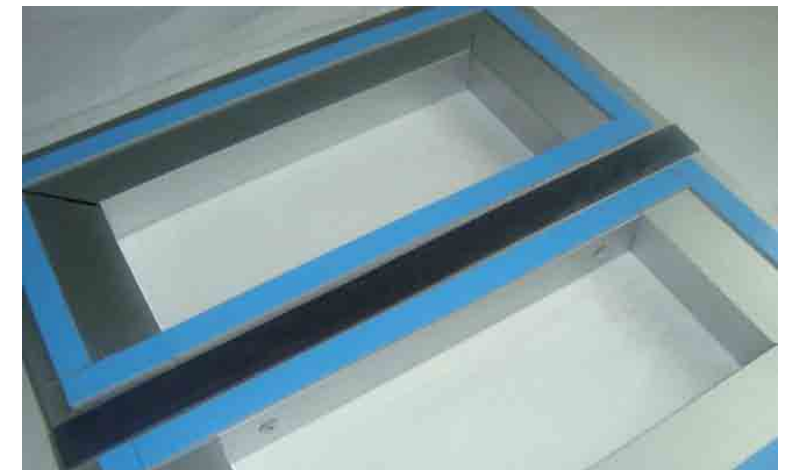
Colores ■ Gris

Tiempo de vida

12 meses en bodega fresca y seca, en el envase original.



Para datos más específicos sobre la aplicación de este producto consultar HOJA TÉCNICA
www.pennsylvania.com.mx



Para datos más específicos sobre la aplicación de este producto consultar HOJA TÉCNICA
www.pennsylvania.com.mx

cinta LST-300 (low seal tape)

cinta pens® multiusos automotriz

Es un preformado, de celda cerrada, cloruro de polivinilo cinta de espuma, utilizado como un sellador acústico. Su baja densidad controla la transmisión del sonido y la vibración que lo hace ideal para los paneles acústicos. Tiene un adhesivo sensible a la presión en el lado no revestido que hace la aplicación del sellador fácil y precisa. Su composición evita que salga o corra el líquido por goteo debido a la compresión.

cinta LST-300

- Usos**
- Suprime eficazmente los ruidos en los perímetros de los sistemas de paneles.
 - El producto se utiliza en las paredes de los sistemas de paneles para controlar la transmisión de sonidos y vibraciones.
 - Para sellos entre láminas en industria carrocería y de aire acondicionado.
 - Auxiliar contra la entrada de agua en puertas y ventanas.
 - Pegar láminas en la industria carrocería.

- Ventajas**
- Es compatible (como junta) con los materiales de los paneles.
 - La baja conductividad térmica de LST-300 mejora la eficiencia de energía de la estructura.
 - Su baja densidad se adapta a superficies irregulares lo cual le permite funcionar eficazmente como un sello contra la luz y el polvo.
 - Posee un adhesivo sensible a la compresión en el lado opuesto al protector lo cual facilita su correcta aplicación. Su composición celular evita que no escurra o se acombe al ser comprimido.
 - Su conductividad térmica baja mejora la energética de la estructura.
 - Ofrece resistencia a la oxidación, el clima y la luz ultravioleta.
 - Se aplica fácilmente a las superficies contorneadas y convexas.

Rollo de 7.62 mts. espesor de 3/8"
Rollo de 4.60 mts. espesor de 3/4"

***Medidas especiales sobre pedido.**
LST-338 3/8" x 1/2"
(9.52 mm x 12.57 mm.)
LST-334 3/4" x 3/4"
(19 mm x 19 mm.)



Para datos más específicos sobre la aplicación de este producto consultar HOJA TÉCNICA
www.pennsylvania.com.mx

Usos

Ventajas

Presentación



Gris  Color

12 meses en bodega fresca y seca, en el envase original. **Tiempo de vida**

cinta pens multiusos

Es una cinta selladora de espuma de cloruro de polivinilo (PVC), de celda cerrada con adhesivo sensible a la presión en uno de sus lados. Espuma para múltiples usos, ideal para sellar contra luz, aire y humedad.



Usos

- Sellado de carrocerías (camiones).
- Juntas en los camiones en cabina.
- Evita la entrada de aguas en cajuelas, quemacocos, puertas, ventanas, etc.
- En la industria carrocería para sellos entre láminas.

Ventajas

- Densidad media multipropósito.
- Espuma de celda que ofrece una solución económica.
- Como alternativa a masillas y otros selladores.
- Resistente a la intemperie, los hongos y oxidación.
- Flexibilidad a bajas temperaturas.
- Estabilidad dimensional.
- Adaptable y dimensionalmente estable.
- Excelente adaptación a las formas curvas e irregulares.
- No se escurre y no exuda bajo compresión.
- Una espuma para múltiples usos con excelentes propiedades de sellado.
- Adhesivo sensible a la presión.



Presentación

Bolsas 3/16" x 3/8" x 7.5 mts
***Medidas especiales sobre pedido.**
Rollo de 7.60 mts.

Color  Negro

Tiempo de vida

12 meses en bodega fresca y seca, en el envase original.
Almacenar a 21°C, (70°F) 50% RH (Humedad Relativa).



Para datos más específicos sobre la aplicación de este producto consultar HOJA TÉCNICA
www.pennsylvania.com.mx

cinta GT-900 (glazing tape)

cinta VT-9500 (polytape)

Es una cinta selladora de espuma de cloruro de polivinilo (PVC), de celda cerrada con adhesivo sensitivo a la presión en ambos lados.

- Como cinta selladora en interior o exterior de envidriado con metal, madera y vinilo (sistemas de guillotina).
- Cinta selladora de ventana de vidrio.
- Cinta selladora en sistemas de calefacción y ventilación del conducto.
- En instalación de vidrio de refrigeración comercial.
- Amortiguación de vibraciones
- Vitrinas y estanterías de vidrio.
- Ideal para juntas de envidriado con mucho movimiento.
- En domos, sirve para asentar vidrios sobre su estructura, siempre y cuando éstos sean menores a 1m y de 6 mm o un peso de 20 kg. máximo.
- Es resistente a la intemperie, oxidación y luz ultravioleta, lo que alarga su vida de sellado.
- Reduce eficazmente la transmisión de sonidos y a la vez la infiltración de polvos, agua, viento y luz.
- Resiste a los detergentes y ambientes industriales, lo cual la hace ideal para envidriados.
- Aplicación fácil, rápida y limpia.
- Ideal para envidriados de ventanas residenciales.
- Reduce la transmisión de sonidos y entrada de polvo.
- Compatible con la mayoría los componentes de vidrio
- La cinta GT-900 cuenta con un adhesivo potente en sus dos caras para un rápido y fácil montaje de vidrios.
- Supera los requisitos de la AAMA 810.1
- Revestimiento de polietileno que protege el adhesivo mientras que previene el estiramiento durante la aplicación.

- *Rollo de 61 mts. en espesor de 1/16".
- *Rollo de 30.5 mts. en espesor de 1/8".
- *Rollo de 15.25 mts. en espesor de 1/4".

***Medidas sobre pedido.**

- GT-9116 1/16" x 1/4" (1.59mm x 6.35 mm)
- GT-9116 1/16" x 1/2" (1.59mm x 12.7mm)
- GT-918 1/8" x 1/2" (3.17 mm x 12.7 mm)
- GT-914 1/4" x 1/4" (6.35 mm x 6.35 mm)
- GT-914 1/4" x 3/8" (6.35 mm x 9.52 mm)

cinta GT-900

Usos



Ventajas

Presentación



Negro ☒ Color

12 meses en bodega fresca y seca, en el envase original. **Tiempo de vida**

cintaVT-9500

Es una cinta de espuma de poliolefin de celda cerrada con adhesivo sensitivo a la presión en dos lados, con altas propiedades de elongación, más comfortable que las típicas cintas de polietileno, lo cual la convierte en una cinta especial para el mercado de los plásticos en general.

Usos

- Policarbonato.
- Acrílico.
- Fibra de vidrio.
- Vidrio.
- Madera tratada.
- Aluminio anodizado.
- Aluminio pintado.
- Asentar policarbonato.
- Asentar todo tipo de plásticos como acrílico y fibra de vidrio en general.
- Sello entre vidrio y ventanería de PVC, aluminio anodizado o madera tratada.
- Asentar vidrios en domos con un peso menor a 20 kg.

Ventajas

- La cinta polytape VT-9500 funciona perfectamente bien a la intemperie y rayos ultravioleta.
- Su adhesivo especial le asegura una larga vida de unión bajo condiciones rigurosas.
- Excelente compatibilidad entre diferentes productos.
- Adhiere rápidamente al contacto inicial ofreciendo una unión fuerte y durable.

Presentación

- Rollo de 45.7 mts. (150 pies) espesor de 1/16".
- Rollo de 26 mts. (85 pies) espesor de 1/8".
- *Medidas especiales sobre pedido.**
- VT-9502 1/16" x 3/8" (1.59 mm x 9.52 mm)
- VT-9502 1/16" x 1/2" (1.59 mm x 12.7 mm)
- VT-9504 1/8" x 3/8" (3.17 mm x 9.52 mm)
- VT-9504 1/8" x 1/2" (3.17 mm x 12.7 mm)



Color ☐ Blanco

Tiempo de vida 12 meses en bodega fresca y seca, en el envase original. Almacenar a 21°C, (70°F) 50% R.H. (Humedad Relativa).



Para datos más específicos sobre la aplicación de este producto consultar HOJA TÉCNICA www.pennsylvania.com.mx

Para datos más específicos sobre la aplicación de este producto consultar HOJA TÉCNICA www.pennsylvania.com.mx

cinta ABT-800 (adhesive black tape)

cinta ACT-100 (adhesive clear tape)

Sustrato de espuma de poliuretano de celda cerrada para disipación de energía, con adhesivo acrílico de alto rendimiento en ambos lados. | **cinta ABT-800**

- Usos**
- Emblemas y ornamentación.
 - Señales y placas de identificación.
 - Barras separadoras de ventanas.
 - Refuerzos de paneles.
 - Arcos de techos de remolques.
 - Molduras laterales de cuerpos.
 - Paneles.

- Ventajas**
- La distribución de tensión reduce los puntos de presión, con lo cual se minimiza la distorsión.
 - El revestimiento de polietileno estándar se destaca en la producción automática.
 - El adhesivo acrílico de gran duración y alto rendimiento proporciona una unión duradera y resistente.
 - La espuma de poliuretano de celda cerrada de forma adaptable suministra excelente resistencia ambiental.
 - Evita la corrosión de materiales distintos al eliminar el contacto entre ellos.
 - Reduce o elimina el uso de sujetadores mecánicos.
 - Disipa las vibraciones y la tensión.
 - La rápida adherencia acelera la instalación.



cinta ACT-100 | Es una cinta de acrílico sólido en color claro o translúcido de gran fuerza interna que provee una fuerte adhesión.

- Usos**
- Laminación de vidrio de seguridad (inastillable).
 - Dispositivos de seguridad informática
 - Antenas de telefonía celular
 - Pegado de molduras automotrices.
 - En construcción, para el pegado de letreros y avisos sobre vidrio.
 - Pegado de laterales de cajas de trailers.
 - Autopartes de reposición (emblemas, antenas, etc.).
 - Pegado de espejos.

- Ventajas**
- Una muy alta adhesión por su núcleo sólido de acrílico.
 - El tiempo excepcional de adhesión y resistencia química.
 - Resistencia a la humedad.
 - Tiene alto poder de unión que puede reducir o sustituir los elementos de fijación convencionales, remaches, líquido adhesivos y soldaduras.
 - Eliminación de sujetadores mecánicos, lo que ahorra tiempo, aumenta la productividad, reduce costos y mejora la apariencia general del producto.
 - Resistencia a la intemperie, radiación ultravioleta, humedad, altura y condiciones climáticas extremas.
 - Un estudio de envejecimiento de 3 años mostró que su fuerza de adhesión aumenta con el tiempo.
 - Mantiene una fuerte adhesión a altas temperaturas y no se endurece.
 - Aspecto limpio y transparente.
 - Es prácticamente invisible después de la instalación.
 - Reduce la distorsión localizada.
 - Minimiza puntos de tensión mediante la distribución uniforme en todo la cinta aumentando la zona de contacto y compensando la expansión térmica. Esto proporciona una apariencia uniforme y resistencia a la fatiga.
 - Actúa como una junta de estanqueidad, reduce el ruido, amortigua las vibraciones y evita la corrosión galvánica en la unión de metales.



Rollo de 61 mts. | **Presentación**

***Medidas especiales sobre pedido**

ABT-8132 1/32" x 1/2" (0.79 mm x 12.7 mm)
ABT-8132 1/32" x 3/4" (0.79 mm x 19 mm)
ABT-8364 3/64" x 1/4" (1.19 mm x 6.35 mm)
ABT-8364 3/64" x 3/8" (1.19 mm x 9.52 mm)
ABT-8364 3/64" x 1/2" (1.19 mm x 12.7 mm)
ABT-8364 3/64" x 3/4" (1.19 mm x 19 mm)
ABT-8364 3/64" x 1" (1.19 mm x 25.4 mm)

Negro  | **Color**

12 meses en bodega fresca y seca, en el envase original. | **Tiempo de vida**
Almacenar a 21°C, (70°F) 50% R.H. (Humedad relativa).

Presentación | Rollos con espesor de 40 milésimas de pulgada.
Anchos de 1/4" a 1".
***Medidas especiales sobre pedido.**

Color |  Transparente

Tiempo de vida | 12 meses en bodega fresca y seca, en el envase original.
Almacenar a 21°C, (70°F) 50% R.H. (Humedad Relativa).



cinta ST-200 (structural tape)

firmset®

Sustrato de espuma de poliuretano semirígido usado como separador en sistemas de envidriado estructural para fabricación en campo o en el taller.

cinta ST-200

- Envidriado con silicón estructural.
- Asentar vidrio sobre su estructura en domo cuyo peso sea mayor a 20kg.
 - Muro cortina.
- Asentar sobre su estructura pisos de vidrio.
- Para sistemas de envidriado estructural de dos y cuatro lados.

Usos

- Acelera la fabricación en el taller en el armado de paneles de vidrio o metálicos.
 - Fácil de manipular.
- Fácil extracción del liner una vez que se ha posicionado el panel en su lugar.
 - Poliuretano semirígido.
- La estructura de célula abierta permite que el aire y la humedad lleguen al silicón, permitiendo un curado más rápido.
- El sustrato de espuma de poliuretano semirígido es químicamente compatible con todos los silicones del mercado.
- El sustrato de espuma de baja conductividad térmica reduce la transferencia de calor e inhibe la condensación en ventanas, puertas y sistemas metálicos.
- Excelente resistencia al clima, los hongos y la oxidación.

Ventajas



Rollo de 15.25 mts. | **Presentación**

Negro ■ | **Color**

12 meses en bodega fresca y seca, en el envase original. | **Tiempo de vida**



firmset® Es un mastic que se compone de una mezcla uniforme de polvos minerales, aceites vegetales y minerales, agentes secantes y colorante, con consistencia de masilla suave, moldeable, manejable con las manos y con moderada pegajosidad.

- Usos**
- En la obturación de las juntas que se forman al colocar vidrios dentro de marcos de ventanería, sea de madera, de fierro estructural o de lámina tubular.
 - Para evitar el paso del agua, polvo y aire entre el vidrio y la estructura de soporte, amortiguar las vibraciones de éstos, causadas por empuje y succión del viento.

- Ventajas**
- Firmset® es excelente para colocar vidrio sobre herrería.
 - Es pintable.
 - Recomendado para asentar el W.C. en su instalación.

- Presentación**
- Cubetas de 34 bolsas de 1 kg., cada una.
 - A granel en cubetas con capacidad de 39 kgs.

Color ■ Gris

Rendimiento | 1kg. rinde 7.55 mts en una junta de 6 x 6 mm.

Tiempo de vida | 1 año en bodega fresca y seca, en el envase original. La vida útil dentro de bolsas de plástico es de 6 meses. Después de ello Firmset® mostrará ligero endurecimiento.



Para datos más específicos sobre la aplicación de este producto consultar HOJA TÉCNICA www.pennsylvania.com.mx



Para datos más específicos sobre la aplicación de este producto consultar HOJA TÉCNICA www.pennsylvania.com.mx

butilset®

pak-el®

Es un sellador a base de hule butilo para ensambles, en forma de pasta pegajosa de alta adherencia, sin vulcanizar, que no permite la corrosión entre los materiales en donde es aplicado.

butilset®

- Uniones de ensamble entre molduras de aluminio de envidriados en taller (envidriado estructural).
- Esquinas e intersecciones de aluminio en ventanas prefabricadas.
- Para asentar molduras o sardineles de aluminio sobre piso.
- Para asentar y encamar traslapes de láminas y forros en el ensamble de equipos industriales, de ventilación y refrigeración.
- En el ensamble de carrocerías de autobuses, casas remolque y casas prefabricadas.

Usos

- Se adhiere sobre cualquier superficie seca.
- Permanece con la misma consistencia plástica, chiclosa no vulcanizada, sin variar con el paso del tiempo.
- No endurece ni seca (siempre que este confinado).
- Impermeable al paso del agua, aire y vapor de agua.

Ventajas

- Cartucho con 300 ml.
- Cubeta con 19 lts.
- Tambor 200 lts.

Presentación

Blanco ☐ Color



Un cartucho rinde 5.69 mts., en juntas de 7 x 7 mm. considerando un 7% de desperdicio.

Rendimiento

12 meses en bodega fresca y seca, en el envase original.

Tiempo de vida



Es un sellador extruido a base de hule butilo en cordón circular o rectangular, de consistencia suave y maleable que no mancha.

pak-el®

Usos

- En ensamblado de láminas acanaladas de aluminio, galvanizadas y de fibrocemento.
- Techumbres industriales, fabriles y residenciales.
- En el amachimbrado de láminas engargoladas para techos.
- En ensamblado de forros metálicos en la construcción de autobuses, trailers y casas remolque.

Ventajas

- Es un excelente sellador para el traslape de láminas metálicas de fácil aplicación.
- Consistencia uniforme, sin partículas duras o grumos.
- Fácil aplicación.
- No tóxico.
- No mancha.
- Es manejable y moldeable.
- Se adhiere casi a cualquier material.

Presentación

Cordones circulares, rectangulares y cuadrados; montados sobre tira de papel siliconizado fácilmente desprendible. En rollos de fácil manejo y éstos dentro de caja de cartón. (Consulte tabla al reverso).

Medidas: 1/4" 1/8" y 3/4".
Otras medidas solo bajo pedido.

Color ☐ Blanco

Tiempo de vida 12 meses en bodega fresca y seca, en el envase original.



Para datos más específicos sobre la aplicación de este producto consultar HOJA TÉCNICA www.pennsylvania.com.mx

Para datos más específicos sobre la aplicación de este producto consultar HOJA TÉCNICA www.pennsylvania.com.mx

butilset®

pak-el®

butilos

butilos

termoset®

pegaset®

Es una masilla a base de polibutenos de color blanco, ligeramente dura, pegajosa, con gran adhesividad, sin solventes y libre de asbesto el cual endurece ligeramente.

termoset®

Usos

- Sello de ensambles en la industria.
- Para el sello de ductos y juntas en la industria eléctrica.
- Sello de ensambles de lámina de canalones, ventiladores, etc.

Ventajas

- Se adhiere a todo tipo de material sólido y seco.
- Consistencia uniforme, sin partículas duras o grumos.
 - No se reseca.
 - No es tóxico.
 - No es flamable.
- Es dúctil, manejable y moldeable.
- Excelente desempeño a bajas temperaturas.

Presentación

- Cubeta con 20 kg.
- Tambor con 200 kg.

Color

Blanco ☐

Negro ☐

Tiempo de vida

12 meses en bodega fresca y seca, en el envase original.



Para datos más específicos sobre la aplicación de este producto consultar HOJA TÉCNICA www.pennsylvania.com.mx



pegaset®

Es un adhesivo de alta tecnología de construcción, versátil, libre de solventes en forma de pasta, el cual cura por evaporización de agua, formando un adhesivo de alta resistencia para materiales ligeros en interiores.

Usos

- Fijar, montar o pegar zoclos, molduras, perfiles de madera.
- Pegar accesorios decorativos de estireno, uncel (hielo seco).
- Pegar letreros, en piedras naturales.
- Pegar cenefas sobre superficies como cantera, tabla yeso, muro, paneles prefabricados, etc.

Ventajas

- Libre de solvente.
- Buena resistencia y adhesión.
- Su colocación es rápida y limpia, no reemulsificable.

Presentación

- Cartucho de 460 g.

Color

☐ Blanco

Rendimiento

En un cordón continuo de 6x6 mm. un cartucho rinde 7.77 m sin considerar desperdicio.

Tiempo de vida

12 meses en bodega fresca y seca, en el envase original.



Para datos más específicos sobre la aplicación de este producto consultar HOJA TÉCNICA www.pennsylvania.com.mx

Es un adhesivo base solvente, elaborado a base de polímeros sintéticos de alto desempeño. Diseñado para fijar diferentes tipos de materiales entre los que se encuentran espejos y lunas.

- Usos**
- Pegar lunas y espejos sobre cemento pulido, madera, azulejo, tabla yeso, mampostería y cerámica.
 - Pegar y fijar diferentes tipos de materiales.
 - Pegar o fijar láminas de aluminio sobre muros.

- Ventajas**
- Alta adherencia inicial.
 - Alta velocidad en secado.
 - Alta resistencia final.
 - Compatible con cualquier plateado.
 - Limpieza en la aplicación.
 - Fácil colocación.

• Cartucho de 300 ml. **Presentación**

Amarillo  **Color**

Un cartucho rinde 12 mts. **Rendimiento**

6 meses en bodega fresca y seca , en el envase original. **Tiempo de vida**



Para datos más específicos sobre la aplicación de este producto consultar HOJA TÉCNICA www.pennsylvania.com.mx



MAGI TOALLAS Son toallas con lanolina y vitamina E diseñadas para limpiar residuos de productos usados en la construcción, que se deseen remover de las manos, superficies y herramientas, con un aditivo anti-bacterial.

- Usos**
- Las Magi toallas están fundamentalmente diseñadas para todos aquellos que necesiten limpiar las pinturas húmedas, selladores semi-curados, adhesivos, espumas, poliuretanos, poliéster, material de relleno en expansión y epoxicos de las manos, herramientas y superficies.

- Ventajas**
- Las Magi toallas eliminan la suciedad, mugre, aceite, grasa, gasolina, manchas de comida, selladores curados y manchas de pintura.
 - Contienen lanolina y vitamina E para acondicionar la piel y evitar la resequedad, no hay necesidad de lavar las manos después del uso.
 - Remueven fácilmente aceite, grasa de gasolina y tintas, como los agentes de limpieza potentes pero siendo un producto amable con las manos.

Presentación | Bote de 100 toallas.

Color | ☐ Blanco

Tiempo de vida | 12 meses en bodega fresca y seca, en el envase original. Conservar en lugar fresco y seco lejos de la luz directa del sol entre 5 y 25°C.



Para datos más específicos sobre la aplicación de este producto consultar HOJA TÉCNICA www.pennsylvania.com.mx

calza de hule

respaldo sof rod / HBR

Material aislante de hule neopreno, fabricado con dureza shore A de 80 pts ± 5, apegándose a la recomendación de los fabricantes de vidrio para lograr un óptimo desempeño.

- Asentar vidrio sobre su estructura con lo cual evita el contacto del mismo con productos de diferentes características, con lo que se logra que el vidrio trabaje en forma independiente, evitando rupturas y problemas generales a las edificaciones actuales.

- Memoria (recuperación de la sección).
- Larga vida de trabajo sin perder sus propiedades.
- Tiene la dureza adecuada y aislantes al calor para así prevenir ruptura de cristales.
- Su dureza le permite utilizar por cada 15 kg de vidrio 6 cm de largo de calza (dividida en 2 partes).

- 1/8" x 3/8" x 4",
- 3/16" x 3/8" x 4",
- 1/4" x 3/8" x 4",
- 3/8" x 3/8" x 4",
- 3/8" x 1/2" x 4",
- 1/4" x 1" x 4".

Negro

calza de hule

Usos

Ventajas

Presentación

Color



ultraspan®

Es un burlate de caucho de silicona curada de bajo módulo y es un candidato excelente para hacer o reparar sellados, empalmes, cubrejuntas, aplicaciones de techos y para sellar encima de sellados defectuosos de construcción. Proporciona un sello duradero y hermético, a prueba de los elementos, como sello primario o secundario por encima de juntas móviles o inmóviles. Puede aplicarse en la obra o en el taller, y se adhiere a una amplia variedad de materiales de construcción.

Usos

- UltraSpan puede utilizarse como material de empalme impermeabilizante para reparar y restaurar sellados defectuosos.
- UltraSpan puede utilizarse para reparar sellados defectuosos en juntas de construcción, tragaluces con goteras, cubrejuntas, parapetos, juntas perimetrales de ventanas y en EIFS.
- UltraSpan puede usarse en marcos de muros cortina internos y en zonas de empalme de mucho movimiento.

Ventajas

- Alta capacidad de movimiento.
- Resistencia a la suciedad.
- Fácil de instalar.
- Alta resistencia a la tracción.
- Excelente resistencia a la intemperie, a los rayos UV y ozono.
- Los canceles o ribs mantienen el espesor mínimo para aplicar el silicón Silpruf®.
- Diferentes anchos.

Presentación

- Ancho de línea 1.5" y 2".
- Rollos de 30.5 mts.

Color

6 colores sobre pedidos mínimos.



respaldo sof rod

Cordón de apoyo cilíndrico fabricado de espuma de poliolefín o polietileno cilíndrico impermeable. El interior está formado por una serie de celdas abiertas y cerradas, mismas que permiten elasticidad y eliminan el problema de burbujeo si la capa exterior se llega a romper.

Ventajas

- Variedad de diámetros.
- Al lograr el correcto diseño de la junta, permite ahorro de sellador.

Usos

- Se utiliza en juntas de expansión para limitar la cantidad de sellador aplicado, para impedir que el sellador se adhiera a una tercera superficie y para permitir un buen diseño de la junta.
- Respaldo de selladores que se aplican en frío.

Presentación

- Sofrod-poliolefín 1/8"
- *Medidas especiales sobre pedido.
- 3/8"
- 5/8"
- HBR-polietileno
- 1/4"
- 1/2"
- 3/4"
- 1"
- 1 1/2"

Color

Gris

Es un accesorio para colocar empaques de vinil y/o santoprene en puertas y ventanas, de una manera rápida, fácil y sin dañar los empaques o los mismos perfiles de aluminio. Esta desarrollada ergonómicamente para poder colocar los dedos en la zona arqueada y así poder presionar los empaques dentro de los perfiles sin que la mano choque con el vidrio. Por otro lado cuenta con un pico redondeado en la parte trasera del mango para poder presionar los empaques en las esquinas de la cancelería sin que se rompa, logrando un mejor anclaje y terminado de los mismos.

La forma de usarlo es colocando el empaque correcto (en diseño y medida) entre el vidrio y el perfil y con la parte plana (similar a una pala) del accesorio, se va a empujando hacia adentro el empaque para que haga la compresión y el anclaje necesario dentro de los canales del perfil, logrando así un buen sellado. Este proceso se realiza en todas las partes rectas de la cancelería.

Al llegar a cualquier esquina y una vez que se ha realizado el corte correspondiente al empaque (por la parte de atrás para poder realizar el doblez), se utiliza la parte trasera del mango la cual esta redondeada en la punta para poder empujar el empaque y que este embone perfectamente en ambos lados de la cancelería sin picar o dañarlo.

coloca empaques

Usos



Azul

Color

ultraspan®

coloca empaques

accesorios

accesorios

calza de hule

ultraspan®

respaldo sof rod / HBR

coloca empaques



Portaherramientas

El portaherramientas es un accesorio que es compatible únicamente con las cubetas de producto a granel (acrílicos, poliuretanos, silicones y mastique) de Productos Pennsylvania, y se coloca cubriendo todo el contorno de la misma, lo que nos permite forrar tanto la parte interior como la parte exterior, protegiendo así la herramienta que se pueda guardar dentro. Este accesorio nos permite transportar en el interior de la cubeta de 15 a 17 cartuchos de selladores o bien la herramienta para realizar trabajos de aplicaciones. Por otro lado, en el exterior cuenta con diferentes compartimientos y correas para poder guardar pipetas, calzas, tornillos, etc., así como para colgar desde la pistola de calafateo hasta martillos, desarmadores, pinzas o incluso la cinta métrica. Está hecha de una lona muy resistente y que incluye en su diseño el logotipo y los colores tradicionales de Productos Pennsylvania.

Herramienta de aluminio y mango ergonómico que facilita la aplicación de cualquier tipo de sellador en cualquier presentación (cartucho o salchicha).

pistola universal

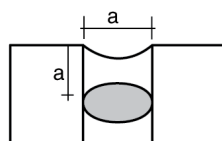


Cómo lograr el mejor desempeño de los selladores.

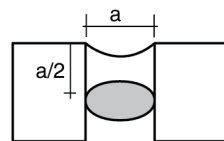
Los dos puntos más importantes para lograr el mejor desempeño de un sellador son: su **proporción** y su **forma**.

proporción

Se recomienda en su aplicación proporcionar una sección de ancho y profundidad de acuerdo a la siguiente relación:



Ancho menor a 1cm.
relación 1:1
ancho = profundidad

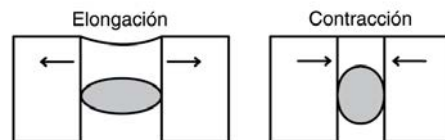


Ancho mayor a 1cm.
relación 2:1
ancho = profundidad/2

Para lograr la profundidad requerida y evitar el desperdicio, se debe delimitar la entrada del sellador con respaldos cilíndricos (sof rod o HBR).

forma

Al curar el sellador debe de tener una forma cóncava, ésta ayuda a distribuir los esfuerzos durante la elongación y contracción que sufre el sellador por los movimientos de los sustratos.



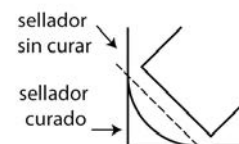
Para lograr esta forma cóncava se debe de utilizar la espátula indicada según el sellador utilizado.

espátula cóncava



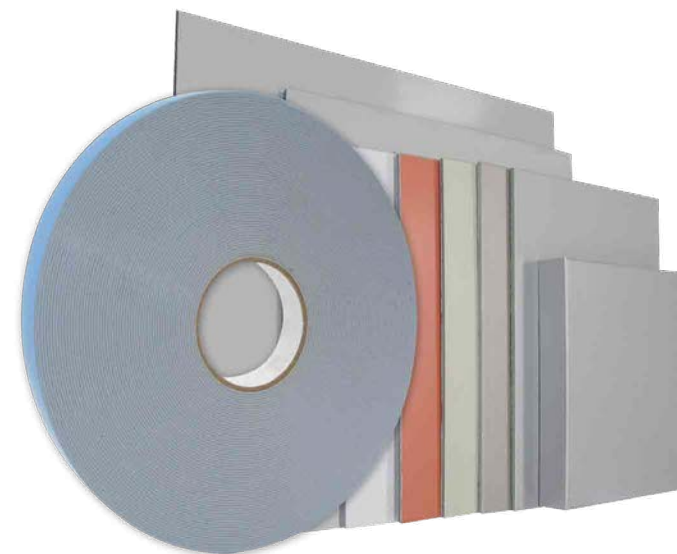
Silicones/ poliuretanos

espátula plana



Acrílicos

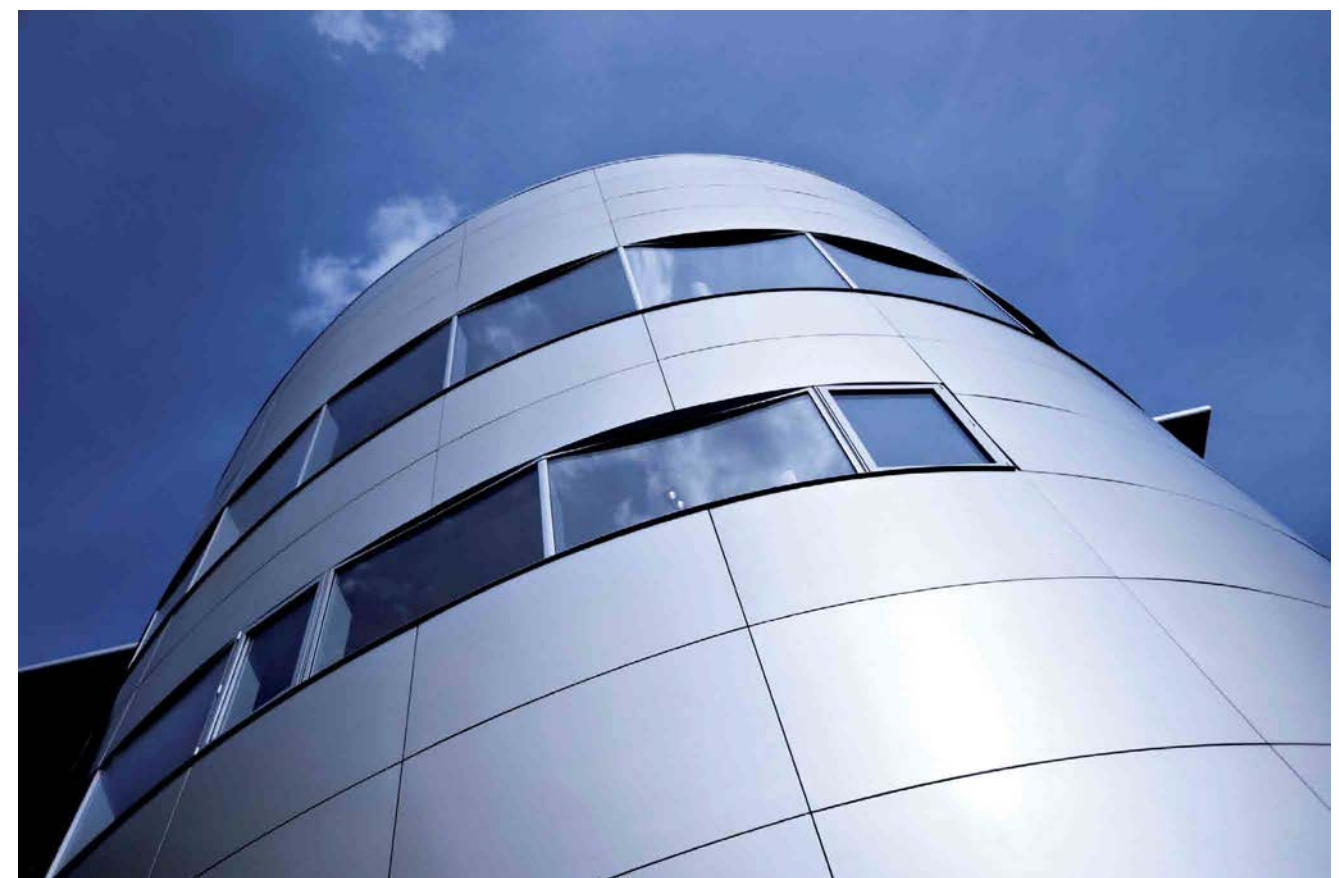
cinta panel tape



pens®alumipanel



ultraspan®



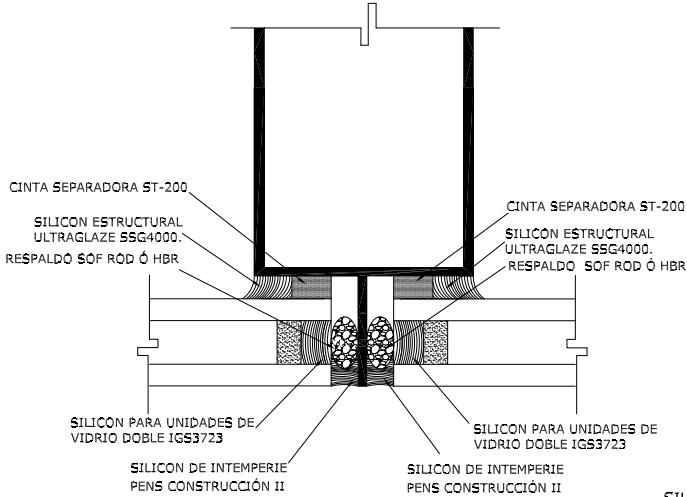
Sistema de envidriado estructural

Sistema de envidriado estructural

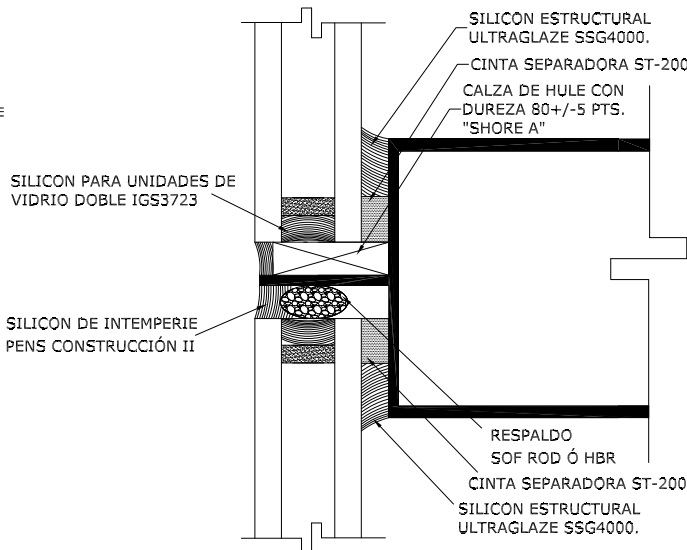
Estructurales



Sección Vertical



Sección Horizontal



Intemperie



Sistema para techumbres

Sistema para policarbonato



[illegible]

Tabla de aplicación adhesivos	ADHESIVO BASE AGUA				
	fiacril*				
	ADHESIVOS BASE SOLVENTE				
	lunaset*	mb	e	mb	e
	fiaset*	e	mb	mb	e
	ADHESIVO MULTUSOS				
	pegaset*				
	Vidrio (no espejo)				
	Lamina				
	Lamina verde				
Tablora blanca					
Aluminio					
Pertli aluminio blanco					
Cobre					
Acrylic blanco grueso					
Policarbonato transparente					
PVC					
Policarbonato café					
Lamina pintada					
Tablora café					
Uniel (hielo seco)					
Panel compuesto					
Pertli aluminio					
Acrylic transparente					
Policarbonato blanco					
Madera / Madera					
Espejo / Espejo					
Vidrio / Aluminio					
Vidrio / Concreto					

e=excelente mb=muy bueno b=bueno

tabla de aplicación



**con todos nuestros selladores
todas las soluciones**





Productos Pennsylvania S.A. de C.V.
Camino a San José No. 1,
Fraccionamiento Parques Industriales
C.P. 76169 Querétaro, Qro. México

Tels: (52) (442) 217 3891, 217 3520, 217 3232
Fax: (52) (442) 217 3054, 210 1765
e-mail: productos@pennsylvania.com.mx

Catálogo General de Productos V-14 09-12

Síguenos en:



@P_Penns

con todos nuestros selladores, todas las soluciones
Asesoría técnica gratuita: 01 800 90210 00 / www.pennsylvania.com.mx